

전동 킥보드 안전수칙 1월

자율 균형 미래

학교 안전 예보 - 1월호

전동 킥보드 안전수칙 이것만은 꼭 지켜요!

경기도교육청 학교안전과





전동 킥보드 사고를
예방하기 위해 지켜야 할

**안전 수칙에는
어떤 것들이 있을까요?**

전동 킥보드사용 전

꼭 알아야 할 기본 수칙



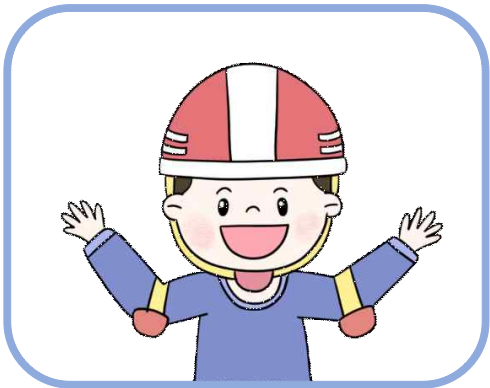
만 16세 이상



만 16세 이상의
면허 소지자(원동기 장치
자전거 면허 이상)만
탈 수 있어요

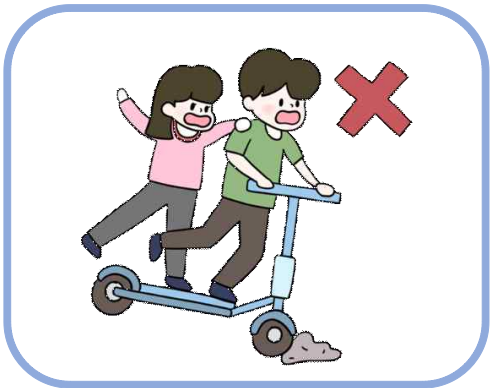


이를 어길 시 범칙금 10만원이 부과 됩니다.



안전모(자전거용)와
보호장구는 꼭
착용 해야 해요.

이를 어길 시 범칙금2만원이 부과 됩니다.



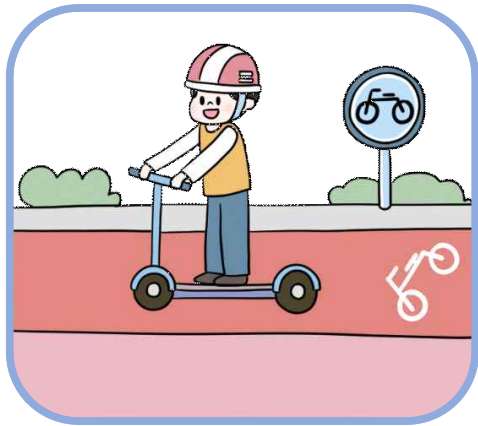
전동 킥보드는 혼자만
타야 해요.



이를 어길 시 범칙금 4만원이 부과 됩니다.

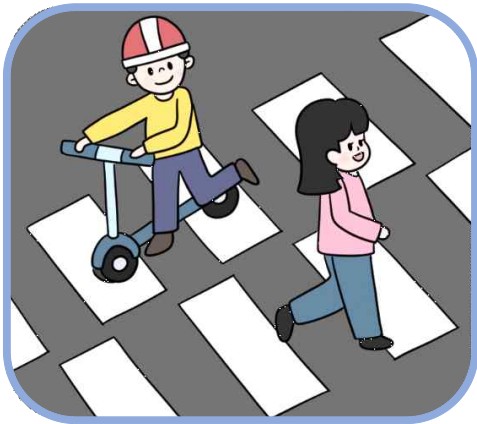
전동 킥보드사용 시 주의 해야 할 안전 수칙





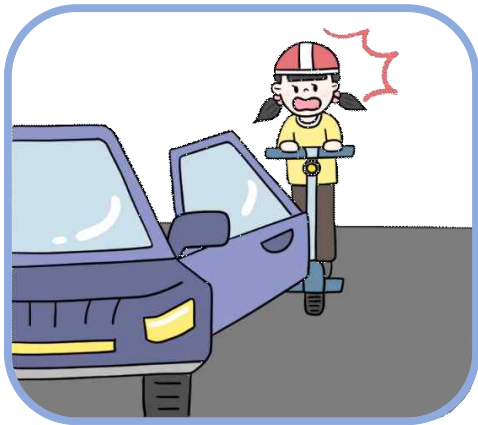
자전거 도로를 이용하고
자전거 도로가 없으면
차도 우측 가장자리로
통행해요.





보행자를 배려하기 위해
횡단보도에서는 내려서
끌고 가요.





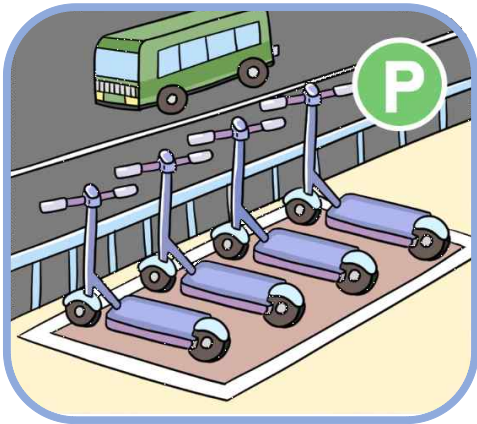
자동차 옆을 지날 때는
차 문이 열릴 수 있으니
조심해요.





야간 주행 시 조명을 켜요.





주차 시 보호자의 통행에
방해되지 않도록 전용 구역을
이용하거나 인도 가장자리,
자전거 거치대 등에
주차해요.



전동 킥보드 안전 관련 참고 영상



"옴마야! 킥라나라니! 전동킥보드를 안전하게 즐기려면 어떻게 해야할까?" 온라인 소방안전교육 7편(전동킥보드편)

<https://youtu.be/zAVnf5vIW9M?si=NoDdN1aKmON7IDbi>

호등이가 알려주는 전동킥보드 안전 수칙🌐전동킥보드 안전하게 타고 싶으면 지금 바로 재생!(🌟´∩`🌟)

<https://youtu.be/lcA4wPDY8uw?si=c3BxU2DwtF81pV5K>

무면허로 전동 킥보드 타다 사고나면 학생도 형사처벌 대상! | 개인형 이동장치(PM) 안전하게 이용하기_9월 5주 주간학교안전통신문

<https://youtu.be/8lMqZBe8VVc?si=-Jv70fAfD349-ZFp>



생활 속 안전 수칙!
우리 모두 잘 지켜 건강하고
안전한 1월을 보내도록 해요!



제작 : 운천초등학교 교사 임효빈